



SITE

NARVAJA



AV. URUGUAY 1792-90
MONTEVIDEO, URUGUAY

Convertimos proyectos
en ideas sólidas



siteuy
DESARROLLO

SITE

NARVAJA



11

Niveles

39

Unidades
Funcionales

1

MONOAMBIENTE

36

APARTAMENTOS
DE 1 DORMITORIO

2

APARTAMENTOS
DE 2 DORMITORIOS

Características



COCHERAS

20 cocheras distribuidas en
Subsuelo y Planta Baja



ORIENTACIÓN

Norte - Sur



CONSTRUCCIÓN

Tradicional con terminaciones
de calidad



ILUMINACIÓN

Ambientes integrados con
vistas despejadas y óptimo
asoleamiento



AMENITIES

Salón cerrado con parrillero y
gran terraza con vistas



HALL DE ACCESO

Planta baja amplia, con hall
de acceso sobre Av. Uruguay



UBICACIÓN

Zona de gran accesibilidad
e infraestructura disponible



BALCONES

Todas las unidades cuentan
con terrazas o patios exclusivos

*Todas las imágenes son representativas y conceptuales.



AV. URUGUAY 1792-90
CORDÓN, MONTEVIDEO,
URUGUAY

Cerca de todo lo que necesitas

SITE NARVAJA se emplaza sobre la Av. Uruguay a pocos metros de Tristán Narvaja, en un área urbana muy consolidada, con excelente conexión y transporte. Es una zona residencial y comercial con variedad de servicios, gran infraestructura, cercana a centros de salud y a centros educativos y universitarios.

INFRAESTRUCTURA EN LA ZONA	1-3 CUADRAS	4-6 CUADRAS	+ DE 7 CUADRAS
	Facultad de Derecho Facultad de Psicología Feria de Tristán Narvaja CASMU Sanatorio Club Deportivo ACJ Librerías, Restós, Teatros	Plaza Líber Seregni Plaza de los Treinta y Tres Biblioteca Nacional	Museo Nacional de Artes Visuales Facultad de Arquitectura Juegos del Parque Rodó Rambla de Montevideo Playa Ramírez

Así se vive en SITE NARVAJA

 **siteuy**
DESARROLLO

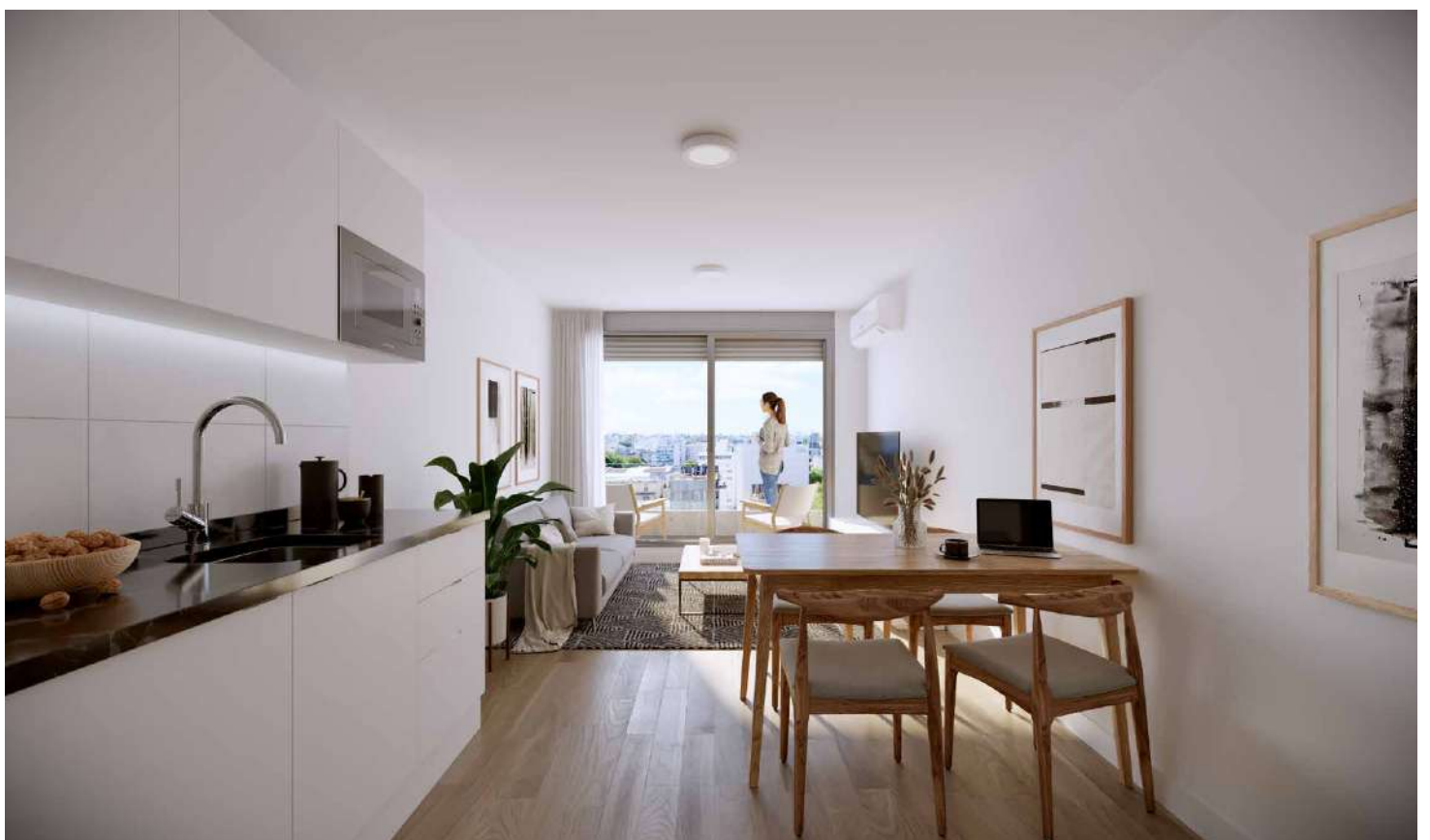


Este render pertenece a las unidades 102-902

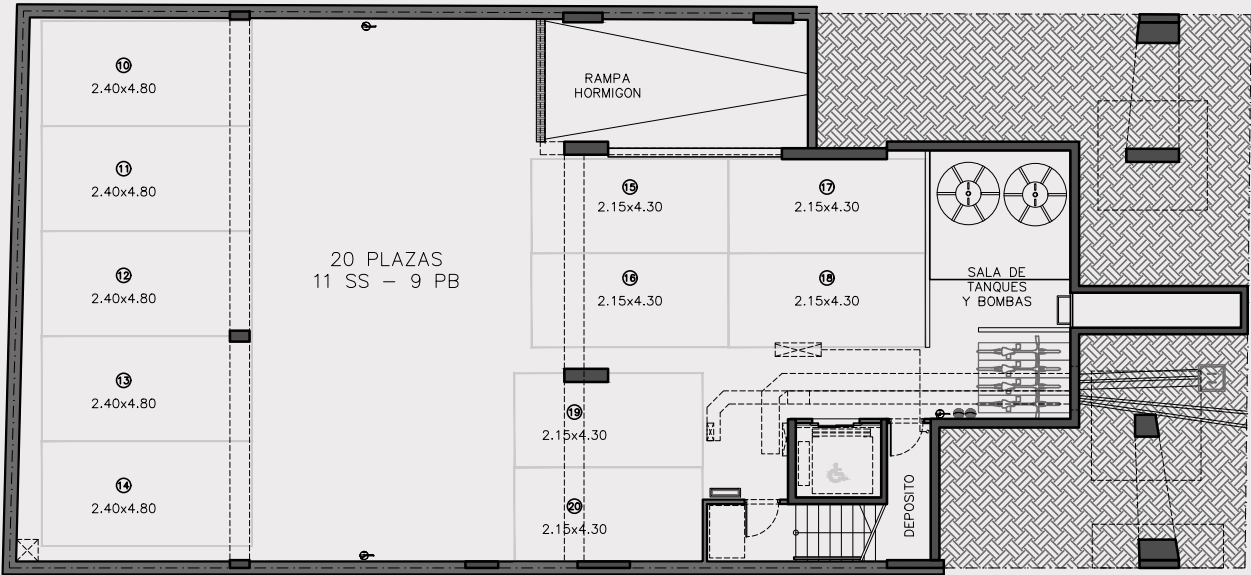




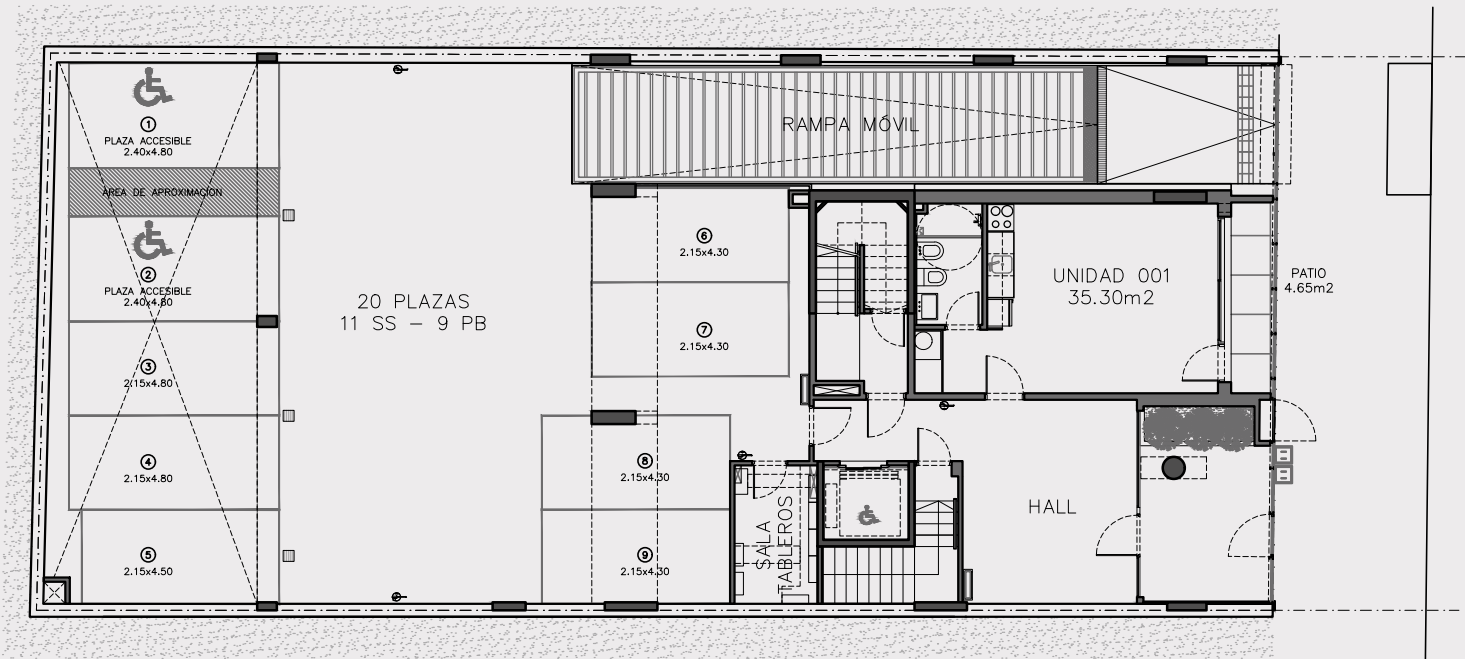
Este render pertenece a las unidades 103-903



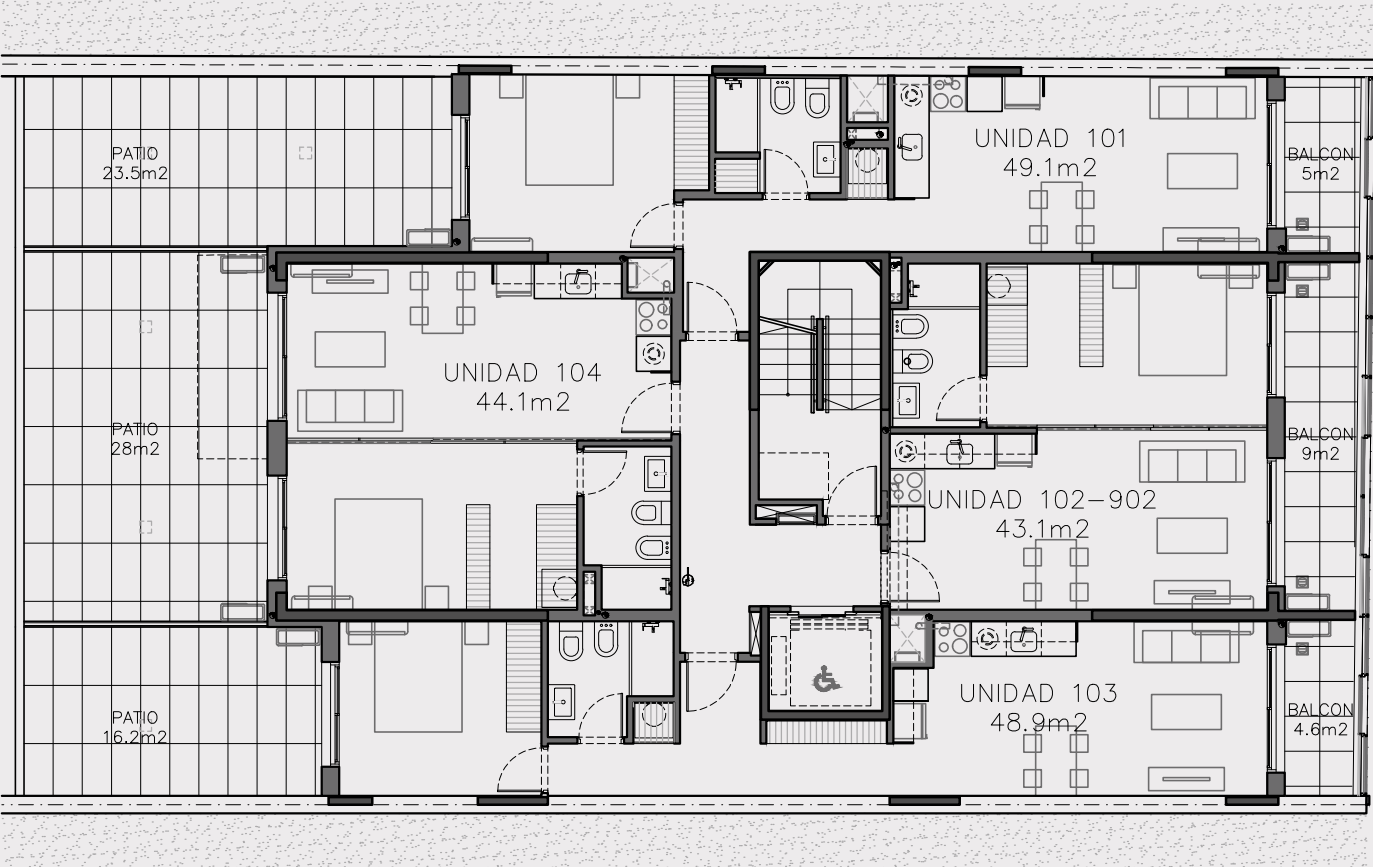
COCHERAS

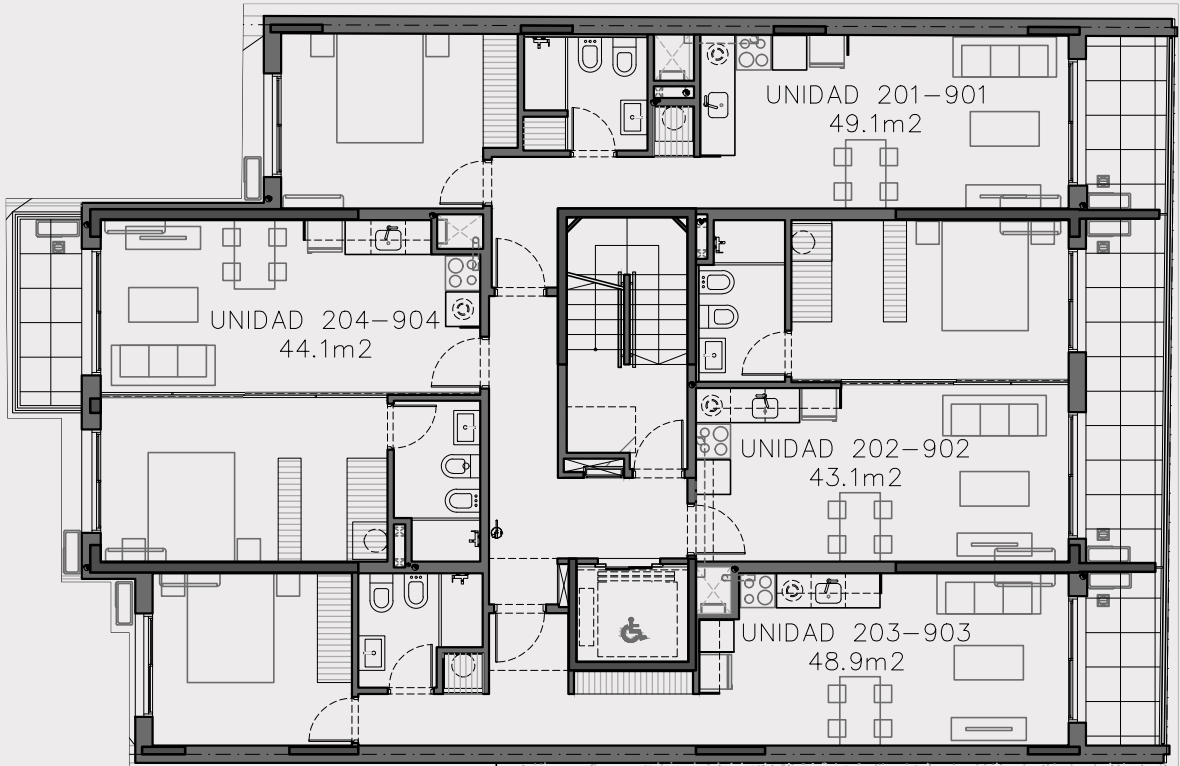


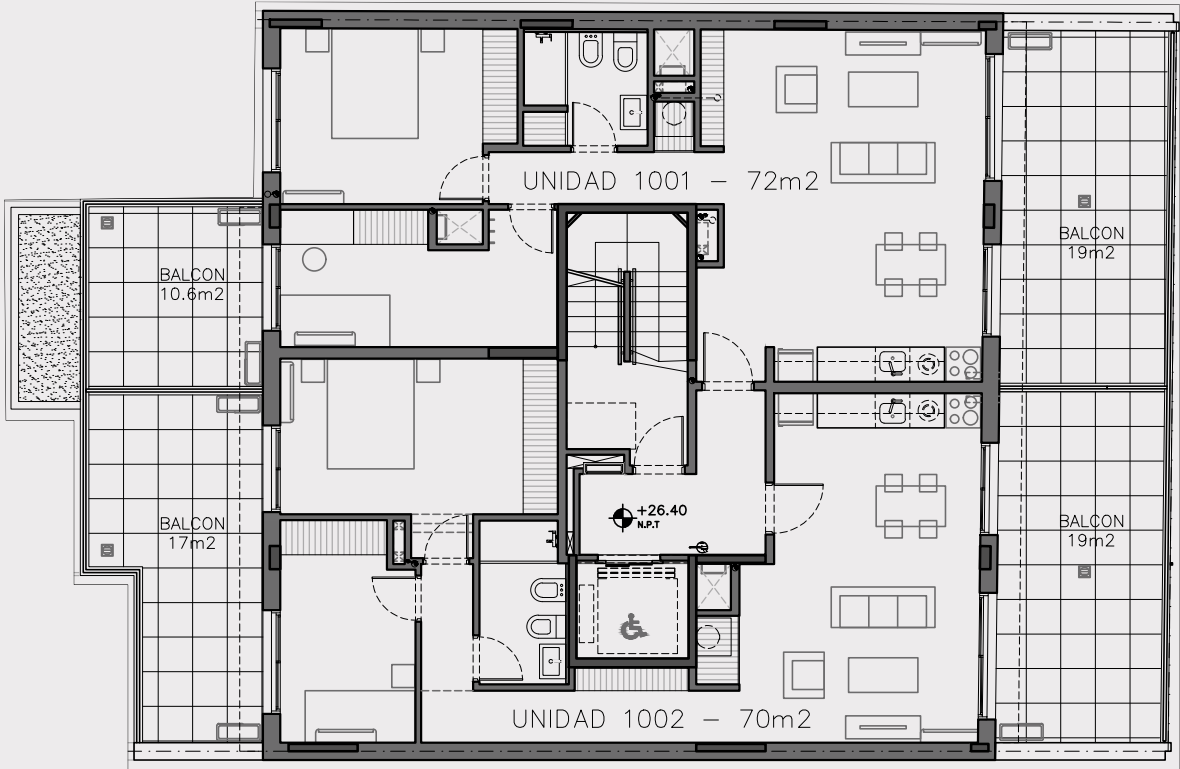
Subsuelo

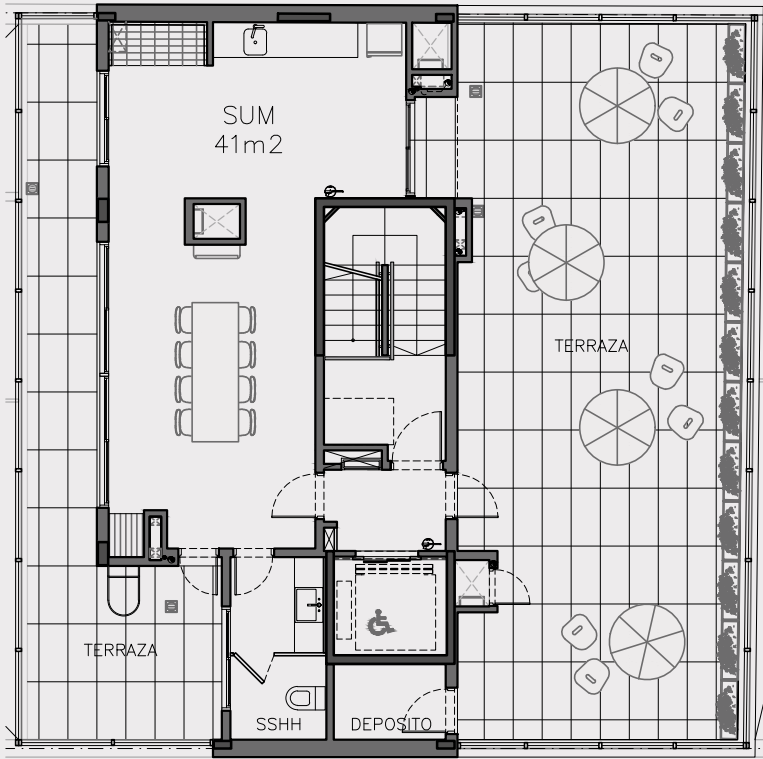


Planta Baja









Nivel 11 - Amenities / SUM con parrillero y terrazas

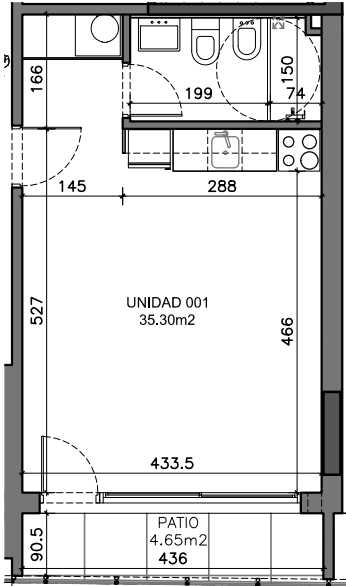
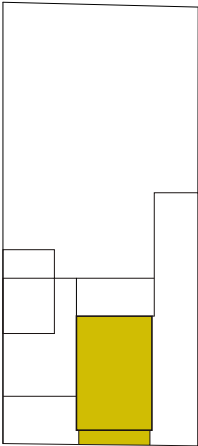


Este render pertenece a la zona de amenities del último nivel
Terraza abierta y zona de parrillero de uso común

El estilo de vida que estabas buscando

NIVEL PB


UNIDAD 001





SUPERFICIES


Int. con muros	35,30 m ²
Exterior	6,00 m ²
Comunes	4,65 m ²
Área total	45,95 m ²


CARACTERÍSTICAS


- 


Orientación norte.
- 


Plazas de estacionamiento y biciletario en PB y SS.
- 


Previsión para instalación de carga eléctrica a vehículos.
- 


Patio a fachada principal.
- 


Amenities en azotea.
- 

Aberturas de aluminio natural. Cortinas de enrollar.
- 

Muros interiores y exteriores en mampostería tradicional.
- 

Puertas de madera con terminación en lámina de PVC blanca. Armario completo y armario para lavarropas y calefón.
- 

Revestimientos de porcelanato en baño y cocina. Piso de tablas de vinílico simil madera y zócalo blanco en interiores.
- 

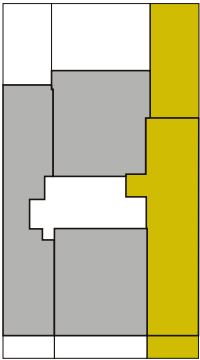
Cocina integrada con muebles bajo mesadas y aéreos. Mesada en granito o similar y pileta en acero inoxidable.
- 

Previsión de eléctrica y desagüe para aire acondicionado.

Las medidas finales son aproximadas y quedan sujetas a la aprobación de la obra.
Superficies se miden según guía de metrajes de APPCU.
Todas las imágenes son representativas y conceptuales.

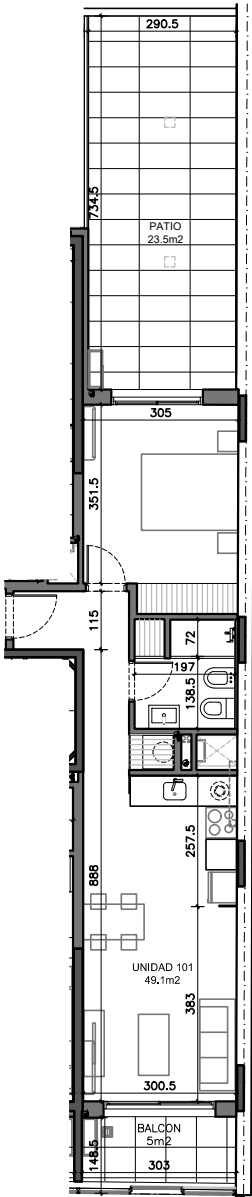
NIVEL 1

UNIDAD 101





SUPERFICIES


Int. con muros	49,10 m ²
Exterior	28,50 m ²
Comunes	5,60 m ²
Área total	83,20 m ²





CARACTERÍSTICAS


- 


Doble orientación norte-sur.
- 


Plazas de estacionamiento y biciletario en PB y SS.
- 


Previsión para instalación de carga eléctrica a vehículos.
- 


Patio grande en contrafrente.
- 


Amenities en azotea.
- 


Terraza a fachada principal.
- 

Aberturas de aluminio natural. Abertura con vidrio DVH en dormitorio. Cortinas de enrollar en todos los espacios.
- 

Muros interiores y exteriores en mampostería tradicional.
- 

Puertas de madera con terminación en lámina de PVC blanca. Armario completo en dormitorio y armario para lavarropas y calefón.
- 

Revestimientos de porcelanato en baño y cocina. Piso de tablas de vinílico simil madera y zócalo blanco en interiores.
- 

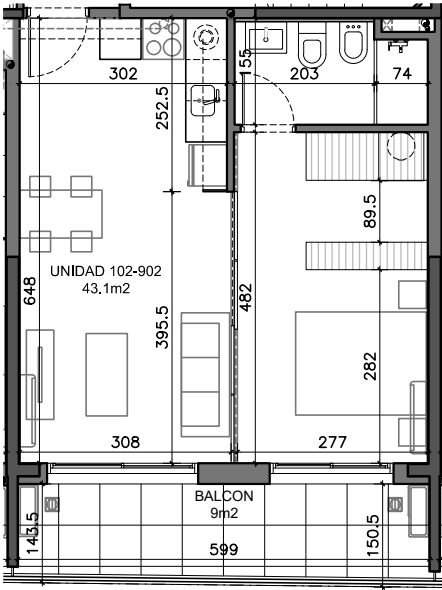
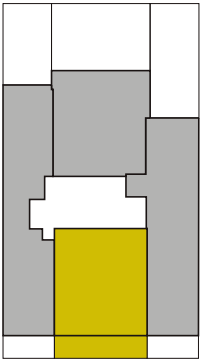
Cocina integrada con muebles bajo mesadas y aéreos. Mesada en granito o similar y pileta en acero inoxidable.
- 

Previsión de eléctrica y desagüe para aire acondicionado.

Las medidas finales son aproximadas y quedan sujetas a la aprobación de la obra.
Superficies se miden según guía de metrajes de APPCU.
Todas las imágenes son representativas y conceptuales.

NIVEL 1 A 9


UNIDAD 102 - 902





SUPERFICIES


Int. con muros	43,10 m²
Exterior	9,00 m²
Comunes	5,00 m²
Área total	57,10 m²


CARACTERÍSTICAS


- 


Orientación norte.
- 


Plazas de estacionamiento y biciletario en PB y SS.
- 


Previsión para instalación de carga eléctrica a vehículos.
- 


Amenities en azotea.
- 


Terraza a fachada principal.
- 

Aberturas de aluminio natural. Cortinas de enrollar en todos los espacios.
- 

Muros interiores y exteriores en mampostería tradicional.
- 

Puertas de madera con terminación en lámina de PVC blanca. Armario completo en dormitorio y armario para lavarropas y calefón.
- 

Revestimientos de porcelanato en baño y cocina. Piso de tablas de vinílico simil madera y zócalo blanco en interiores.
- 

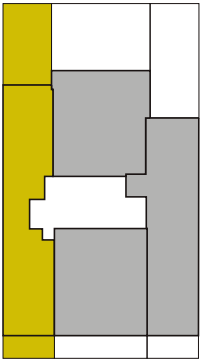
Cocina integrada con muebles bajo mesadas y aéreos. Mesada en granito o similar y pileta en acero inoxidable.
- 

Previsión de eléctrica y desagüe para aire acondicionado.

Las medidas finales son aproximadas y quedan sujetas a la aprobación de la obra.
Superficies se miden según guía de metrajes de APPCU.
Todas las imágenes son representativas y conceptuales.

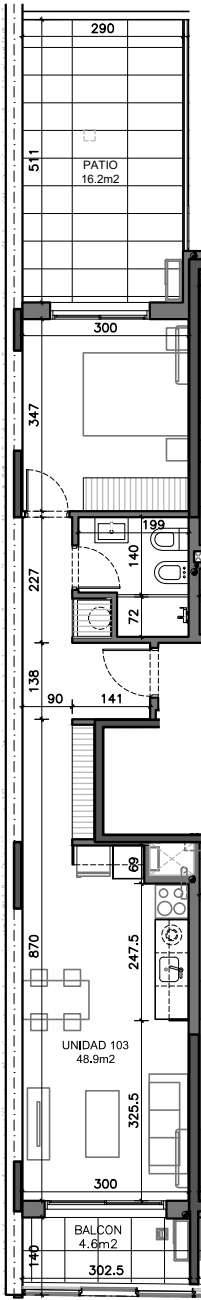
NIVEL 1

UNIDAD 103





SUPERFICIES


Int. con muros	48,90 m²
Exterior	20,80 m²
Comunes	5,60 m²
Área total	75,30 m²





CARACTERÍSTICAS


- 


Doble orientación norte-sur.
- 


Plazas de estacionamiento y biciletario en PB y SS.
- 


Previsión para instalación de carga eléctrica a vehículos.
- 


Patio en contrafrente.
- 


Amenities en azotea.
- 


Terraza a fachada principal.
- 

Aberturas de aluminio natural.
Abertura con vidrio DVH en dormitorio.
Cortinas de enrollar en todos los espacios.
- 

Muros interiores y exteriores en mampostería tradicional.
- 

Puertas de madera con terminación en lámina de PVC blanca.
Armario completo en dormitorio y armario para lavarropas y calefón.
- 

Revestimientos de porcelanato en baño y cocina.
Piso de tablas de vinílico simil madera y zócalo blanco en interiores.
- 

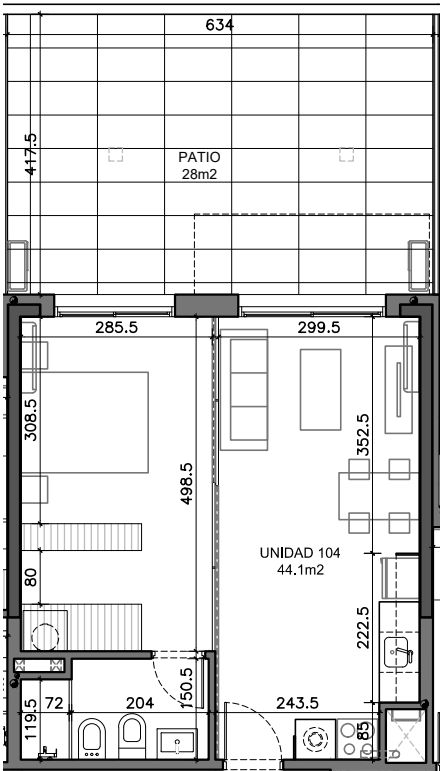
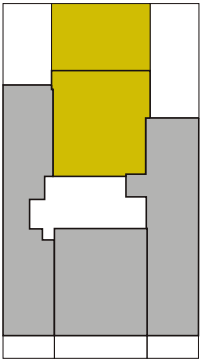
Cocina integrada con muebles bajo mesadas y aéreos.
Mesada en granito o similar y pileta en acero inoxidable.
- 

Previsión de eléctrica y desagüe para aire acondicionado.

Las medidas finales son aproximadas y quedan sujetas a la aprobación de la obra.
Superficies se miden según guía de metrajes de APPCU.
Todas las imágenes son representativas y conceptuales.

NIVEL 1


UNIDAD 104





SUPERFICIES


Int. con muros	44,10 m ²
Exterior	28,00 m ²
Comunes	5,10 m ²
Área total	77,20 m ²


CARACTERÍSTICAS


- 


Orientación sur.
- 


Plazas de estacionamiento y biciletario en PB y SS.
- 


Previsión para instalación de carga eléctrica a vehículos.
- 


Patio grande en contrafrente.
- 


Amenities en azotea.
- 

Aberturas de aluminio natural. Abertura con vidrio DVH en dormitorio y living. Cortinas de enrollar en todos los espacios.
- 

Muros interiores y exteriores en mampostería tradicional.
- 

Puertas de madera con terminación en lámina de PVC blanca. Armario completo en dormitorio y armario para lavarropas y calefón.
- 

Revestimientos de porcelanato en baño y cocina. Piso de tablas de vinílico simil madera y zócalo blanco en interiores.
- 

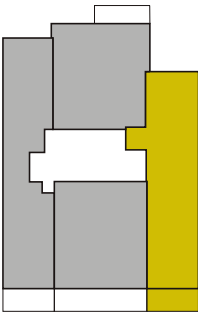
Cocina integrada con muebles bajo mesadas y aéreos. Mesada en granito o similar y pileta en acero inoxidable.
- 

Previsión de eléctrica y desagüe para aire acondicionado.

Las medidas finales son aproximadas y quedan sujetas a la aprobación de la obra.
Superficies se miden según guía de metrajes de APPCU.
Todas las imágenes son representativas y conceptuales.

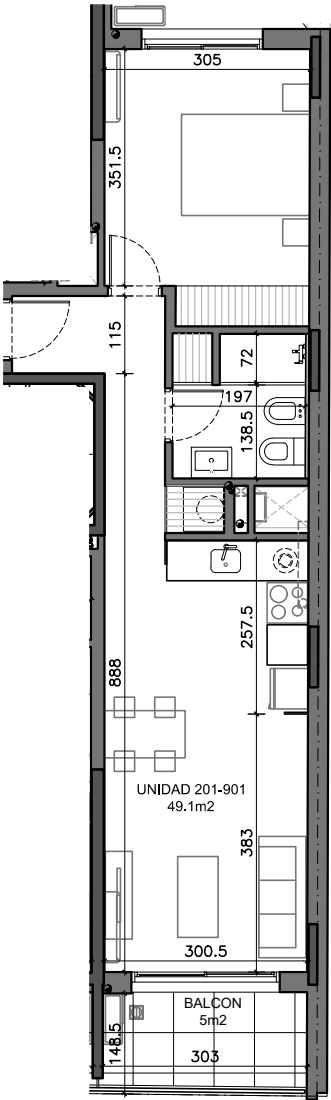
NIVEL 2 A 9

UNIDAD 201 - 901





SUPERFICIES


Int. con muros	49,10 m²
Exterior	5,00 m²
Comunes	5,60 m²
Área total	59,70 m²





CARACTERÍSTICAS


- 


Doble orientación norte-sur.
- 


Plazas de estacionamiento y biciletario en PB y SS.
- 


Previsión para instalación de carga eléctrica a vehículos.
- 


Amenities en azotea.
- 


Terraza a fachada principal.
- 

Aberturas de aluminio natural.
Abertura con vidrio DVH en dormitorio.
Cortinas de enrollar en todos los espacios.
- 

Muros interiores y exteriores en mampostería tradicional.
- 

Puertas de madera con terminación en lámina de PVC blanca.
Armario en dormitorio y armario para lavarropas y calefón.
- 

Revestimientos de porcelanato en baño y cocina.
Piso de tablas de vinílico simil madera y zócalo blanco en interiores.
- 

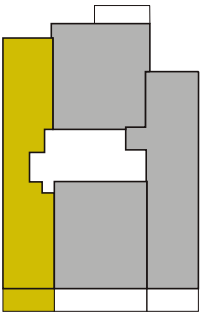
Cocina integrada con muebles bajo mesadas y aéreos.
Mesada en granito o similar y pileta en acero inoxidable.
- 

Previsión de eléctrica y desagüe para aire acondicionado.

Las medidas finales son aproximadas y quedan sujetas a la aprobación de la obra.
Superficies se miden según guía de metrajes de APPCU.
Todas las imágenes son representativas y conceptuales.

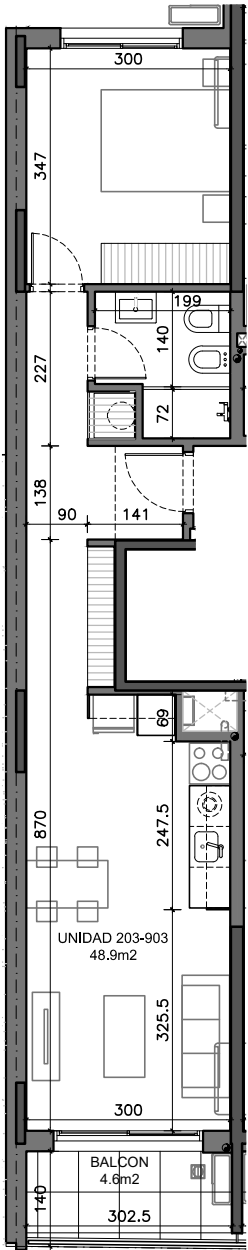
NIVEL 2 A 9

UNIDAD 203 - 903





SUPERFICIES


Int. con muros	48,90m ²
Exterior	4,60 m ²
Comunes	5,60 m ²
Área total	59,10 m ²





CARACTERÍSTICAS


- 


Doble orientación norte-sur.
- 


Plazas de estacionamiento y biciletario en PB y SS.
- 


Previsión para instalación de carga eléctrica a vehículos.
- 


Amenities en azotea.
- 


Terraza a fachada principal.
- 

Aberturas de aluminio natural.
Abertura con vidrio DVH en dormitorio.
Cortinas de enrollar en todos los espacios.
- 

Muros interiores y exteriores en mampostería tradicional.
- 

Puertas de madera con terminación en lámina de PVC blanca.
Armario completo en dormitorio y armario para lavarropas y calefón.
- 

Revestimientos de porcelanato en baño y cocina.
Piso de tablas de vinílico simil madera y zócalo blanco en interiores.
- 

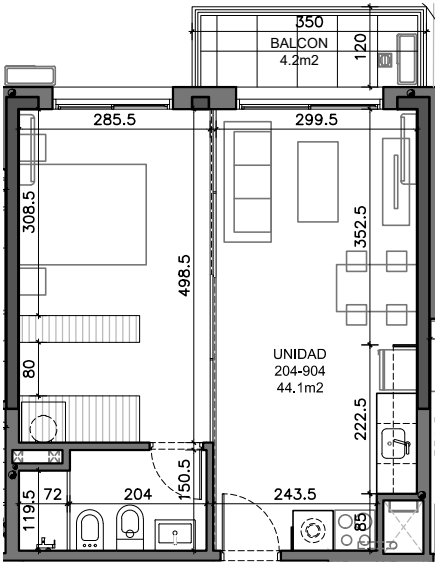
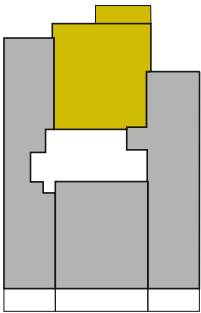
Cocina integrada con muebles bajo mesadas y aéreos.
Mesada en granito o similar y pileta en acero inoxidable.
- 

Previsión de eléctrica y desagüe para aire acondicionado.

Las medidas finales son aproximadas y quedan sujetas a la aprobación de la obra.
Superficies se miden según guía de metrajes de APPCU.
Todas las imágenes son representativas y conceptuales.

NIVEL 2 A 9

UNIDAD 204 - 904



SUPERFICIES

Int. con muros	44,10 m²
Exterior	4,20 m²
Comunes	5,10 m²
Área total	53,40 m²

CARACTERÍSTICAS



Orientación sur.



Plazas de estacionamiento y biciletario en PB y SS.



Previsión para instalación de carga eléctrica a vehículos.



Amenities en azotea.



Terraza al contrafrente.



Aberturas de aluminio natural.
Abertura con vidrio DVH en dormitorio y living.
Cortinas de enrollar en todos los espacios.



Muros interiores y exteriores en mampostería tradicional.



Puertas de madera con terminación en lámina de PVC blanca.
Armario completo en dormitorio y armario para lavarropas y calefón.



Revestimientos de porcelanato en baño y cocina.
Piso de tablas de vinílico simil madera y zócalo blanco en interiores.



Cocina integrada con muebles bajo mesadas y aéreos.
Mesada en granito o similar y pileta en acero inoxidable.

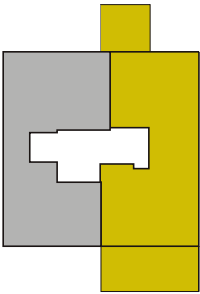


Previsión de eléctrica y desagüe para aire acondicionado.

Las medidas finales son aproximadas y quedan sujetas a la aprobación de la obra.
Superficies se miden según guía de metrajes de APPCU.
Todas las imágenes son representativas y conceptuales.

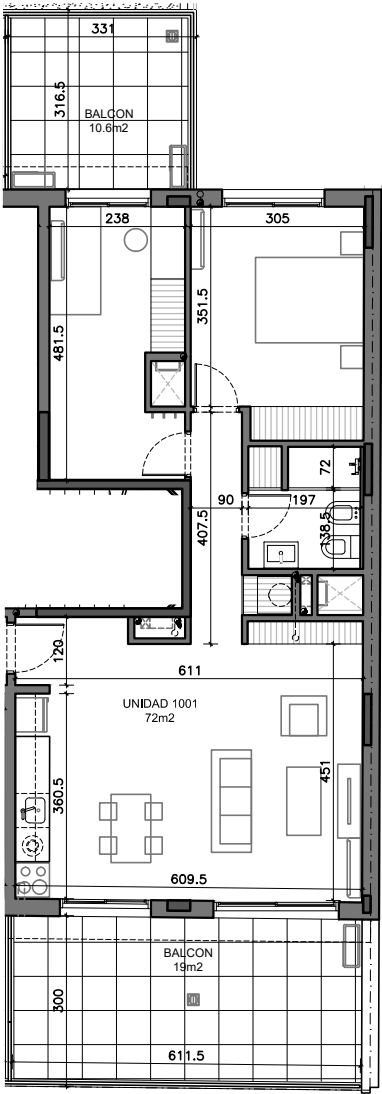
NIVEL 10

UNIDAD 1001





SUPERFICIES


Int. con muros	72,00 m ²
Exterior	29,60 m ²
Comunes	8,60 m ²
Área total	110,20 m ²





CARACTERÍSTICAS


- 


Doble orientación norte-sur.
- 


Plazas de estacionamiento y biciletario en PB y SS.
- 


Previsión para instalación de carga eléctrica a vehículos.
- 


Amenities en azotea.
- 


Terraza a fachada principal y en dormitorio en contrafrente..
- 

Aberturas de aluminio natural. Abertura con vidrio DVH en dormitorios. Cortinas de enrollar en todos los espacios
- 

Muros interiores y exteriores en mampostería tradicional.
- 

Puertas de madera con terminación en lámina de PVC blanca. Armario completo en dormitorios y armario para lavarropas y calefón.
- 

Revestimientos de porcelanato en baño y cocina. Piso de tablas de vinílico simil madera y zócalo blanco en interiores.
- 

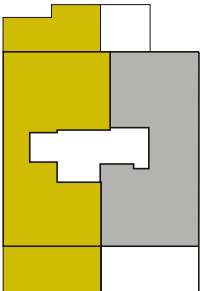
Cocina integrada con muebles bajo mesadas y aéreos. Mesada en granito o similar y piletta en acero inoxidable.
- 

Previsión de eléctrica y desagüe para aire acondicionado.

Las medidas finales son aproximadas y quedan sujetas a la aprobación de la obra.
Superficies se miden según guía de metrajes de APPCU.
Todas las imágenes son representativas y conceptuales.

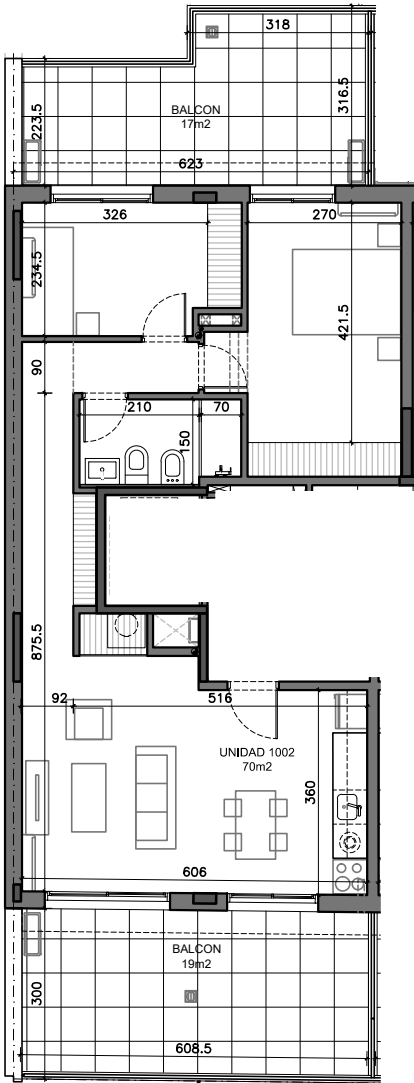
NIVEL 10

UNIDAD 1002





SUPERFICIES


Int. con muros	70,00 m ²
Exterior	36,00 m ²
Comunes	8,40m ²
Área total	114,40 m ²





CARACTERÍSTICAS


- 


Doble orientación norte-sur.
- 


Plazas de estacionamiento y biciletario en PB y SS.
- 


Previsión para instalación de carga eléctrica a vehículos.
- 


Amenities en azotea.
- 


Terraza a fachada principal y en dormitorios en contrafrente..
- 

Aberturas de aluminio natural. Abertura con vidrio DVH en dormitorios. Cortinas de enrollar en todos los espacios
- 

Muros interiores y exteriores en mampostería tradicional.
- 

Puertas de madera con terminación en lámina de PVC blanca. Armario completo en dormitorios y armario para lavarropas y calefón.
- 

Revestimientos de porcelanato en baño y cocina. Piso de tablas de vinílico simil madera y zócalo blanco en interiores.
- 

Cocina integrada con muebles bajo mesadas y aéreos. Mesada en granito o similar y pileta en acero inoxidable.
- 

Previsión de eléctrica y desagüe para aire acondicionado.

Las medidas finales son aproximadas y quedan sujetas a la aprobación de la obra.
Superficies se miden según guía de metrajes de APPCU.
Todas las imágenes son representativas y conceptuales.



Este render pertenece a la zona de amenities del último nivel
Terraza abierta y zona de parrillero de uso común

Un lugar ideal para vivir

Terminaciones

Servicios e Instalaciones del Edificio:

- Portero eléctrico con cámara visor color.
- Iluminación LED en espacios comunes.
- Sensores de movimiento en palieres.
- Pisos de Porcelanato en áreas comunes.
- Ascensores con puertas automáticas. Cabina con zócalos, pasamanos, cielorraso en acero inoxidable y espejo.
- Previsión carga eléctrica para vehículos en estacionamiento.

Las unidades:

- Las unidades cuentan con terrazas o patios exclusivos, barandas metálicas verticales en balcones y divisorios entre balcones.
- Espacios de living y dormitorios con previsión eléctrica y sanitaria para equipos de aire acondicionado, pavimento vinílico y grandes aberturas de aluminio, protegidas con cortinas de enrollar en todos los ambientes. Los dormitorios cuentan con armarios completos y pavimento de tablas de vinílico.
- Cocinas integradas con muebles completos bajo mesada y aéreos en MDF melamínico. Mesadas de granito y pileta en acero inoxidable. Mueble para lavarropas y calefón independiente. Amplios baños accesibles revestidos en porcelanato, con mueble bajo pileta, aparatos sanitarios, griferías y accesorios de excelente calidad.

Amenities:

- Los amenities en el nivel de azotea están conformados por un parrillero cerrado común equipado con mobiliario y dos terrazas con diferentes orientaciones y amplias vistas despejadas del entorno.
- Servicio / Depósito.

Beneficios Fiscales

Este proyecto está incluido en la ley de beneficios tributarios para vivienda promovida según Ley 18.795.

Beneficios para el Comprador Final:

- Exento de IVA en el Precio de Compra
- Exoneración de IRPF/IRAE durante 10 años
- Exoneración de Impuesto al Patrimonio durante 10 años
- Exoneración de ITP aplicable en la 1º compra



Desarrollo General / Proyecto y Dirección / Gerenciamiento General y de Obra: SITEUY

Desarrollo S.A. participación: Diego Gibelli / hejme arquitectura

Proyecto de Arquitectura: Arq. Alejandra Daguirre | Arq. Natalia Macció - hejme arquitectura

Asesoramiento Administrativo / Legal / Tributario: Andersen Tax & Legal Uruguay

Escribanía: Andersen Tax & Legal Uruguay / Enrique Schickendantz